

KUBOTA MINILÆSSER

RT160-2

For Earth, For Life



Motoreffekt:
26 HK / 19 kW



Maskinvægt:
1525 / 1730 kg

Standardudstyr

Kubota motor D1105 Stage V

Dæk 26 x 12.00-12 AS (samlet bredde 110 cm)

Hydrostatisk transmission 4-hjulstræk med to pedaler

Drivsystem med 4 hydrauliske Poclain hjulmotorer

100% differentialspærre efter behov

Valg af kørselsretning frem/bak på joystick

Styring af løftearm og tilt med joystick

Dobbeltvirkende hydraulikudtag AUX1, mekanisk aktiveret

Flydestilling

ROPS / FOPS canopy med sikkerhedsdøre

Luksussæde med sikkerhedssele, armlæn og forhøjet rygstøtte

Batteri hovedafbryder

Trækkrog på bagenden af maskinen

Arbejdslys (halogen) på fronten og på løftearmen

Cyklonfilter

Oliekøler

Hydraulisk hurtigskifte

Hydraulisk multiskivebremse, elektrisk aktiveret



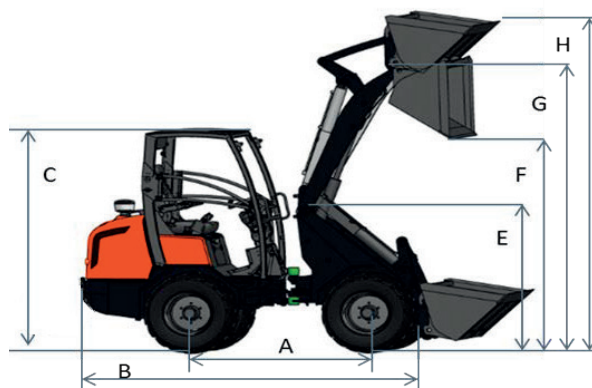
Specifikationer

Model		RT160-2	
Motor	Fabrikat	Kubota	
	Model	D1105	
	Slagvolumen	CC	1123
	Motoreffekt	HK(kW)	26 (19)
Driftsvægt	kg	1525	
Løftekapacitet i strakt position	kg	1500	
Kørehastighed	km/t	0~12	
Tippelast med pallegaffel i strakt position (ISO14397)	A	kg	1100
	B	kg	750
	C	kg	550
	D	kg	1500
Hydraulikkreds	OliefLOW	l/min	45
	Olietryk	bar	170

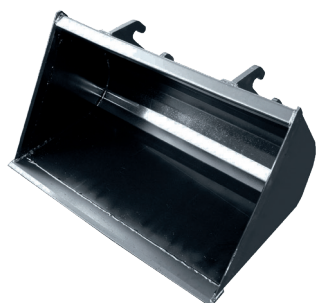


Dimensioner

Model		RT160-2	
A	Akselafstand	mm	1419
B	Samlet længde	mm	2718
C	Samlet højde med canopy	mm	2230
D	Samlet bredde	mm	1100/1240
E	Højde frontramme	mm	1148
F	Maks. tømmehøjde	mm	1360
G	Maks. højde ved pinbolt	mm	2067
H	Højde med skovl	mm	2641



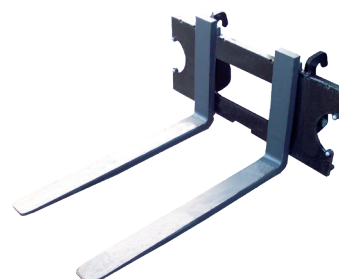
Tilbehør



Jordskovl



4 i 1 skovl



Pallegaffel



KUBOTA EUROPE S.A.S.

19 rue Jules Vercreuysse
 Zone Industrielle - CS 50088
 95101 Argenteuil Cedex France
 Téléphone : (33) 01 34 26 34 34
 Télécopieur : (33) 01 34 26 34 99
 www.kubota-eu.com